

# Scenario 1A - bestaand tracé benutten: Multimodaliteit

## Multimodaliteit

### op bestaande systemen slim combineren en innoveren

- Maximaliseren openbaar vervoerverbindingen (o.a. vrije doorgang) op Smits van Oyenlaan
- Extra (snel)fietsroutes
- Doseren en sturen autoverkeer
- Uitgebreid HOV knooppunt in Nuenen centrum en Gerwen
- Mensgerichte aanpak (bv extra smart mobility, werkgeversbenadering, deelmobiliteit etc.)

In dit scenario gaan we Nuenen en de regio verleiden tot meer gebruik van fiets en openbaar vervoer. De alternatieve vervoerswijzen staan voorop om verdere groei van het autoverkeer en daarmee leefbaarheidsverslechtering in Nuenen te temperen (bestrijding aan de bron). Kernelementen zijn snelfietsroutes en het versterken van potentiële assen voor openbaar vervoer. Ondersteunend zijn overstapmogelijkheden en slimme maatregelen. Autoverkeer wikkelen we af binnen bestaande tracés zonder uitbreiding van rijbanen of opstelstroken.

#### Bouwstenen en kansen

**0001 - Afsluiten van het viaduct Mierloesdijk voor autoverkeer**  
Het viaduct Mierloesdijk wordt afgesloten voor autoverkeer (en omgebouwd tot ecoduct (met langzaamverkeer) om sluisverkeer te voorkomen.

**0002 - Aanleg regionale snelfietsroute Eindhoven-Helmond**  
In Nuenen moet het tracé van de snelle fietsroute nog helemaal gerealiseerd worden. Het gaat om het deel vanaf de Kleine Dommel in Eindhoven tot aan de Colbe Hoedijk in Nuenen en vanaf de Colbe Hoedijk tot aan de Vaaltesweg in Helmond. Door het aanbieden van goede en veilige fietsvoorzieningen kan de druk op de buidelroutes en sluisroutes wellicht verminderen. Vooral in de ochtend- en avondspits loopt deze weg tegen de grenzen van de capaciteit aan. Dit leidt tot dagelijkse files en vertragingen.

**0003 - Aanleg regionale snelfietsroute Eindhoven-Gemert**  
De snelfietsroute wordt gerealiseerd in drie deelprojecten. Het deel Nuenen betreft het tracé via de Opwettenseweg en Europalaan tot busstation Smits van Oyenlaan en vanaf het busstation via de Smits van Oyenlaan tot aan de gemeentegrens met Laarbeek op de Lieshoutseweg. Door het aanbieden van goede en veilige fietsvoorzieningen kan de druk op de N10 te verminderen. Een snelfietsroute Gemert-Laarbeek-Nuenen-Eindhoven maakt fietsen over grote afstanden extra aantrekkelijk, vooral voor woon-werkverkeer.

**0005 - Aanleg fietstunnel Smits van Oyenlaan - Papenvoortsewijk**  
De fietstunnel kruist conflictvrij en veilig de SVO-laan en sluit hiermee aan op de regionale snelfietsroute Eindhoven-Gemert. Dit draagt bij aan de doorstroming en verkeersveiligheid.

**0006 - Verlengen HOV busbanen Smits van Oyenlaan tot Gerwen**  
De bestaande HOV-busbanen Nuenen worden verlengd tot Gerwen (tot de nieuwe mobiliteitshub / P+R voorziening), in de richting van Laarbeek en Gemert-Bakel. Middels kruispuntoplossingen gaat de bus prioriteit krijgen op de Smits van Oyenlaan. Over de gehele lengte van de SVO-laan dient een anbelemmerde doorgang voor busverkeer te zijn. Indien voor dit scenario wordt gekozen, kan in de uitwerking worden meegenomen of het uiteindelijk een vrijliggende HOV-busbaan dient te zijn of dat de bus meerrijd in de verbeterde doorstroming van het verkeer op de SVO-laan. Door het realiseren van hoogwaardig openbaar vervoersassen kan het dagelijkse verkeerssysteem beter functioneren en wordt de aantrekkelijkheid van het openbaar vervoer verhoogd.

**0007 - Opwaarderen busstation Nuenen-centrum**  
Nuenen gaat het bestaande HOV knooppunt in het centrum opwaarderen, zodanig dat het verblijf van de reiziger verangeren door verbeteringen aan bestaande voorzieningen en toevoeging van nieuwe (wachtruimte, ov-chip oploaipunten, kiosks, real-time reisinfo, ruimte reservering voor uitbreiding stallingvoorzieningen, deelsysteem Hogeprijs, stadsplaatgrond, toegankelijk hallet en sociale veiligheid). Tevens worden de aanloop- en aarfietsroutes verbeterd. Goede overstapmogelijkheden dragen bij aan een co-modaal vervoerssysteem.

**0009 - Regionale Mobiliteitshub nabij Gerwen, bij alternatieve locatie noordelijk van Gerwen**  
Deze maatregel is een alternatief voor het opwaarderen van het OV-knooppunt Nuenen (0007).

**0013 - Verbeteren doorstroming en vormgeving kruispunt A270-Wolvendijk voor auto en fiets**  
De cyclisten van snelverkeer verbeteren en de veiligheid van het fietsverkeer verbeteren door aanleg van een fietstunnel nabij het kruispunt Wolvendijk en A270. Hierdoor ontstaat minder opstopping rondom het kruispunt, wat weer minder sluisverkeer door Nuenen kan betekenen. De fietstunnel komt op grondgebied van de gemeente Eindhoven en zoude dient deze bouwsteen te worden afgestemd met de gemeente Eindhoven.

**0018 - Slim sturen Bundesroutes (C-ITS van kruispunt Brandvoortsereef tot van Oldenbarneveldlaan)**  
C-ITS staat voor 'coöperatieve Intelligent Transport Systemen'. Het gaat om voertuigen die onderling communiceren én met systemen langs de weg. C-ITS maakt real time data uit verschillende bronnen beschikbaar. Zo anticiperen weggebruikers op het verkeer buiten hun gezichtsveld en verbetert de bereikbaarheid op het tracé. Met C-ITS krijgen verkeersmanagers informatie om verkeersbeleid op te baseren en de inzet van maatregelen effectiever te laten zijn en worden weggebruikers geholpen de juiste keuzes te maken op individueel niveau. De doorstroming en veiligheid van het verkeer zullen hierdoor verbeteren.

**0020 - Verleggen en/of doorkoppelen snelfietsroutes via Geldropsewijk**  
Het realiseren van een snelfietsroute langs de zuidzijde van de A270 en het aansluiten op de snelfietsroute Eindhoven-Helmond via de Geldropsewijk.

**0022 - Fietstraat Mierloesdijk**  
Het aanpassen van de bestaande rijbaan tot een fietstraat draagt bij aan de bereikbaarheid voor langzaam verkeer. De fiets concurreert met de auto en draagt daardoor bij aan een gezondere persoonlijke levenswijze, maar ook aan het verminderen van voetspoor en geluid, waardoor het bijdraagt aan een verbeterde leefbaarheid.

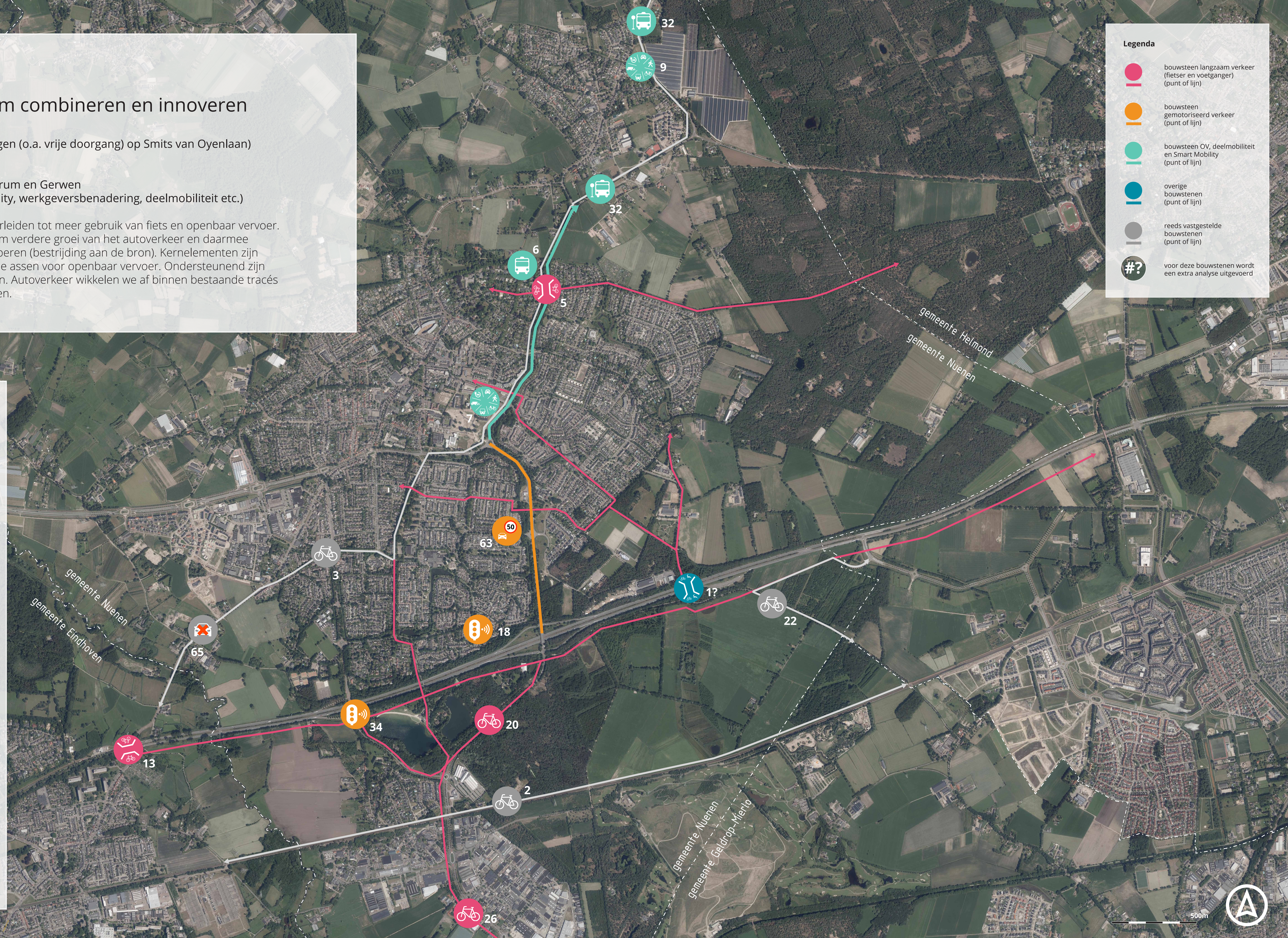
**0026 - Opwaarderen fietsroute Geldrop-Nuenen**  
De treint van de elektrische fiets maakt het mogelijk om langere afstanden te fietsen. Hier kan op worden ingespeeld door de fietsroutes te verbeteren. Dit draagt bij aan het doel om de multimodale bereikbaarheid te verbeteren.

**0032 - Verbeteren bushaltes SVO-laan en Lieshoutseweg**  
Het vernieuwen van de bushaltes aan de SVO-laan en de Lieshoutseweg volgens de meest recente richtlijnen. Verbeteren van de bushaltes kan leiden tot meer gebruik.

**0034 - Doseren autoverkeer Geldropsewijk zuidelijk van A270**  
Doseren van verkeer zorgt uiteindelijk voor verbeterde bereikbaarheid en doorstroming. Daarnaast draagt het bij aan de leefbaarheid, doordat opstopping op de weg wordt voorkomen.

**0063 - Inrichting SVO laan als 50km/u met HOV**  
De SVO-laan wordt in zijn geheel ingericht als een 50 km/u weg. Over de gehele lengte van de SVO-laan dient een anbelemmerde doorgang voor busverkeer te zijn. Indien voor dit scenario wordt gekozen, kan in de uitwerking worden meegenomen of het uiteindelijk een vrijliggende HOV-busbaan dient te zijn of dat de bus meerrijd in de verbeterde doorstroming van het verkeer op de SVO-laan. Dit draagt bij aan de bereikbaarheid en doorstroming van het OV. Daarnaast wordt het overige autoverkeer gedwongen om langzamer te rijden, dit draagt bij aan de verkeersveiligheid.

**0065 - Knip voor auto's Opwettenseweg**  
De Opwettenseweg wordt afgesloten voor doorgaand autoverkeer, om sluisverkeer te voorkomen.



**Legenda**

- bouwsteen langzaam verkeer (fietser en voetganger) (punt of lijn)
- bouwsteen gemotoriseerd verkeer (punt of lijn)
- bouwsteen OV, deelmobiliteit en Smart Mobility (punt of lijn)
- overige bouwstenen (punt of lijn)
- reeds vastgestelde bouwstenen (punt of lijn)
- #? voor deze bouwstenen wordt een extra analyse uitgevoerd



# Scenario 1B - bestaand tracé benutten: Capaciteit auto

## Capaciteit auto

### inzetten op doorstroming en (auto)bereikbaarheid

- Bundelen op Smits van Oyenlaan, verkeersveilig met een betere doorstroming
- Betere verbindingen voor de fiets door ongelijkvloerse kruisingen
- (Snel)fietsroutes
- Betere overstapmogelijkheden via regionale mobiliteits HUB

In dit scenario leiden we autoverkeer binnen de bestaande routes door een (beperkte) uitbreiding van de capaciteit. Kernelementen zijn verbetering van de doorstroming, extra opstelstroken en het ongelijkvloers maken van kruisingen met fietsverkeer. Ondersteunend zijn maatregelen voor fietsverkeer, openbaar vervoer, overstapmogelijkheden en slimme maatregelen.

#### Bouwstenen en kansen

**0001 - Afsluiten van het viaduct Mierlosewijk voor autoverkeer**  
Het viaduct Mierlosewijk wordt afgesloten voor autoverkeer (engebouwd tot ecoduct met langzaamverkeer) om sluipverkeer te voorkomen.

**0002 - Aanleg regionale snelfietsroute Eindhoven-Helmond**  
In Nuenen moet het tracé van de snelle fietsroute nog helemaal gerealiseerd worden. Het gaat om het deel vanaf de Kleine Dommel in Eindhoven tot aan de Colisse Hoofdijk in Nuenen en vanaf de Colisse Hoofdijk tot aan de Vaarleseweg in Helmond. Door het aanbieden van goede en veilige fietsvoorzieningen kan de druk op de bundelroutes en sluisroutes wellicht verminderen. Vooral in de ochtend- en avondspsits loopt deze weg tegen de grenzen van de capaciteit aan. Dit leidt tot dagelijkse files en vertragingen.

**0003 - Aanleg regionale snelfietsroute Eindhoven-Gemert**  
De snelfietsroute wordt gerealiseerd in drie deelopdrachten. Het deel Nuenen betreft het tracé via de Opwettenseweg en Europalaan tot busstation Smits van Oyenlaan en vanaf het busstation via de Smits van Oyenlaan tot aan de gemeentegrens met Laarbeek op de Lieshoutseweg. Door het aanbieden van goede en veilige fietsvoorzieningen kan de druk op de N615 verminderen. Een snelfietsroute Gemert-Laarbeek-Nuenen-Eindhoven maakt fietsen over grote afstanden extra aantrekkelijk, vooral voor woon-werkverkeer.

**0004 - Aanleg fietstunnel Smits van Oyenlaan - Beekstraat**  
De fietstunnel kruist conflictvrij en veilig de SVO-laan en sluit hiermee aan op de regionale snelfietsroute Eindhoven-Gemert. Dit draagt bij aan de doorstroming en verkeersveiligheid.

**0005 - Aanleg fietstunnel Smits van Oyenlaan - Papenvoortsewijk**  
De fietstunnel kruist conflictvrij en veilig de SVO-laan en sluit hiermee aan op de regionale snelfietsroute Eindhoven-Gemert. Dit draagt bij aan de doorstroming en verkeersveiligheid.

**0007 - Opwaarderen busstation Nuenen-centrum**  
Nuenen gaat het bestaande HOV knooppunt in het centrum opwaarderen, zodanig dat het verblijf van de reiziger verlaagd wordt door verbeteringen aan bestaande voorzieningen en toevoeging van nieuwe waartromme, ov-chip oplaadpunten, kiosk, real-time reisinfo, ruimte reservering voor uitbreiding stallingvoorzieningen, deelsysteem Hogerpeijl, stadsplaatgrond, toegankelijke haltes en sociale veiligheid). Tevens worden de aanloop- en aanfietsroutes verbeterd. Goede overstapmogelijkheden dragen bij aan een co-modaal vervoerssysteem.

**0008 - Regionale Mobiliteitshub nabij Gerwen, bij sportvelden**  
De precieze locatie van de P+R voorziening Gerwen is nog te bepalen en afhankelijk van keuzes in de sturing van het verkeer door Nuenen. Deze maatregel is een alternatief voor het opwaarderen van het OV-knooppunt Nuenen (0007), waarbij realisatie van laatst genoemde de voorkeur heeft.

**0012 - Aansluiting Nuenen-zuidwest op A270 via Wettenseind-Geldropsewijk-Busbanen**  
Volledige aansluiting op de N270 vanaf de Geldropsewijk van enkel busbaan aansluiting naar een volledige aansluiting voor al het gemotoriseerd verkeer. Momenteel wordt de afslag Geldropsewijk uitsluitend gebruikt door bussen. Door deze afslag bruikbaar te maken voor al het gemotoriseerd verkeer verbetert de bereikbaarheid van Nuenen.

**0013 - Verbeteren doorstroming en vormgeving kruispunt A270-Wolvendijk voor auto en fiets**  
De cyclustijden van snelverkeer verbeteren en de veiligheid van het fietsverkeer verbeteren door aanleg van een fietstunnel nabij het kruispunt Wolvendijk en A270. Hierdoor ontstaat minder opstopping rondom het kruispunt, wat weer minder sluipverkeer door Nuenen kan betekenen. De fietstunnel komt op grondgebied van de gemeente Eindhoven en zodoende dient deze bouwsteen te worden afgestemd met de gemeente Eindhoven.

**0014 - Vormgeving Smits van Oyenlaan en Lieshoutseweg**  
Het verhogen van de kruispuntcapaciteit moet de doorstroming van het autoverkeer verhogen. Daarnaast verkennen resultierende inrichting van de Smits van Oyenlaan en Lieshoutseweg ten behoeve van een verbeterde omgevingskwaliteit.

**0022 - Fietstraat Mierlosewijk**  
Het aanpassen van de bestaande rijbaan tot een fietstraat draagt bij aan de bereikbaarheid voor langzaam verkeer. De fiets concurreert met de auto en draagt daardoor bij aan een gezondere persoonlijke levensstijl, maar ook aan het verminderen van uitstoot en geluid, waardoor het bijdraagt aan een verbeterde leefbaarheid.

**0032 - Verbeteren bushaltes SVO-laan en Lieshoutseweg**  
Het vernieuwen van de bushaltes aan de SVO-laan en de Lieshoutseweg volgens de meest recente richtlijnen. Verbeteren van de bushaltes kan leiden tot meer gebruik.

**0034 - Doeren autoverkeer Geldropsewijk zuidelijk van A270**  
Doeren van verkeer zorgt uitsluitend voor verbeterde bereikbaarheid en doorstroming. Daarnaast draagt het bij aan de leefbaarheid, doordat opstopping op de weg wordt voorkomen.

**0064 - Inrichting SVO laan (zuid) als 70km/u**  
De maximale snelheid op het zuidelijke deel van de SVO-laan gaat naar 70 km/u. Dit is beter passend bij de huidige inrichting van de weg. Daarnaast wordt de capaciteit op de kruising met de kampervaan (huidige rotonde) en de aansluiting op de A270 verbeterd. Deze ingrepen dragen bij aan een verbeterde doorstroming van het autoverkeer. *N.B. in een extra analyse wordt bij dit scenario de tevens de inrichting SVO-laan (zuid) als 50 km/u bekeken.*

**0065 - Knip voor auto's Opwettenseweg**  
De Opwettenseweg wordt afgesloten voor doorgaand autoverkeer, om sluipverkeer te voorkomen.

#### Legenda

- bouwsteen langzaam verkeer (fietser en voetganger) (punt of lijn)
- bouwsteen gemotoriseerd verkeer (punt of lijn)
- bouwsteen OV, deelmobiliteit en Smart Mobility (punt of lijn)
- overige bouwstenen (punt of lijn)
- reeds vastgestelde bouwstenen (punt of lijn)
- voor deze bouwstenen wordt een extra analyse uitgevoerd





# Scenario 2 - nieuw tracé: Oostelijke Randweg

## Oostelijke Randweg verbinding met ruimte voor de kern

- Landschappelijke ingepaste oostelijke verbinding
- Impuls voor natuur en recreatieve verbindingen
- (Snel)fietsroutes
- Betere overstapmogelijkheden via regionale mobiliteits HUB
- Versterken Ruimtelijke kwaliteit, cohesie en biodiversiteit oa. Smits van Oyenlaan

In dit scenario gaan we autoverkeer omleiden via een oostelijke route. Kernelementen zijn verhoging van de capaciteit van het netwerk, binnendorpse kansen voor ruimtelijke kwaliteit en de optimale inpassing nabij landschap en bebouwing. Ondersteund zijn maatregelen voor fietsverkeer, openbaar vervoer, overstapmogelijkheden en slimme maatregelen.

### Bouwstenen en kansen

- 0001 - Afsluiten van het viaduct Mierloesdijk voor autoverkeer**  
Het viaduct Mierloesdijk wordt afgesloten voor autoverkeer (en omgebouwd tot eoduct met langzaamverkeer) om sluipverkeer te voorkomen.
- 0002 - Aanleg regionale snelfietsroute Eindhoven-Helmond**  
In Nuuenen gaat het tracé van de snelfietsroute met Helmond gerealiseerd worden. Het gaat om het deel vanaf de Kleine Dommel in Eindhoven tot aan de Colisse Hoefdijk in Nuuenen en vanaf de Colisse Hoefdijk tot aan de Vaarleseweg in Helmond. Door het aanbieden van goede en veilige fietsvoorzieningen kan de druk op de buideltoutes en slagroutes wellicht verminderen. Vooral in de ochtten- en avondspits loopt deze weg tegen de grenzen van de capaciteit aan. Dit leidt tot dagelijkse files en vertragingen.
- 0003 - Aanleg regionale snelfietsroute Eindhoven-Gemert**  
De snelfietsroute wordt gerealiseerd in drie deelprojecten. Het deel Nuuenen betreft het tracé via de Opwettenseweg en Europalaan tot busstation Smits van Oyenlaan en vanaf het busstation via de Smits van Oyenlaan tot aan de gemeentegrens met Laarbeek op de Laarhoutweg. Door het aanbieden van goede en veilige fietsvoorzieningen kan de druk op de N615 verminderen. Een snelfietsroute Gemert-Laarbeek-Nuuenen Eindhoven maakt fietsen over grote afstanden extra aantrekkelijk, vooral voor woon-werkverkeer.
- 0007 - Opwaarderen busstation Nuuenen-centrum**  
Nuuenen gaat het bestaande HOV knooppunt in het centrum opwaarderen, zodanig dat het verblijf van de reiziger vervaagsamer door verbeteringen aan bestaande voorzieningen en toevoeging van nieuwe wachtruimte, ov-chip oplaadpunten, kiosk, real-time resinfo, ruimte reservering voor uitbreiding stallingvoorzieningen, deelsysteem Hopperpoint, stadsplattegrond, toegankelijke haltes en sociale veiligheid). Tevens worden de aanloop- en aanfietsroutes verbeterd. Goede overstapmogelijkheden dragen bij aan een co-modaal vervoersysteem.
- 0009 - Regionale Mobiliteitshub nabij Gerwen, bij alternatieve locatie noordelijk van Gerwen**  
Deze maatregel is een alternatief voor het opwaarderen van het OV-knooppunt Nuuenen (0007).
- 0013 - Verbeteren doorstroming en vormgeving kruispunt A270-Wolvenwijk voor auto en fiets**  
De cyclisten van zwaarder verkeer en de weggevoerde fietsverkeer verbeteren door aanleg van een fietstunnel nabij het kruispunt Wolvenwijk en A270. Hierdoor ontstaat minder opstopping rondom het kruispunt, wat weer minder sluipverkeer door Nuuenen kan betekenen. De fietstunnel komt op grondgebied van de gemeente Eindhoven en zodanige dient deze bouwsteen te worden afgestemd met de gemeente Eindhoven.
- 0015 - Tracé Oostelijke randweg via aansluiting A270**  
Nieuwe oostelijke randweg met een aansluiting op de A270. Locatie van de aansluiting nader te onderzoeken. (kruispunt Neervoortsesteed, viaduct Vaarle of bij Colisse Hoefdijk Smits van Oyenlaan). Verkeer niet meer door de kern maar in de rand draagt bij aan leefbaarheid geluid en lucht en veiligheid voor de Nuuenenaren. Daarnaast geeft het ruimte voor woningbouw.
- 0022 - Fietstraat Mierloesdijk**  
Het aanbrengen van de bestaande rijbaan tot een fietstraat draagt bij aan de bereikbaarheid voor langzaam verkeer. De fiets concurreert met de auto en draagt daardoor bij aan een gezondere persoonlijke levenswijze, maar ook aan het verminderen van uitstoot en geluid, waardoor het bijdraagt aan een verbeterde leefbaarheid.
- 0034 - Doseran autoverkeer Geldropseweg zuidelijk van A270**  
Doseran van verkeer zorgt uiterlijk voor verbeterde bereikbaarheid en doorstroming. Daarnaast draagt het bij aan de leefbaarheid, doordat opstopping op de weg wordt voorkomen.
- 0039 - Kruispunt A270-Noorvoortsesteed als schakel in regionaal verkeersnetwerk**  
De nieuwe Oostelijke Randweg wordt hier aangesloten op de A270. Dit kruispunt moet daarom zorgvuldig worden vormgegeven ten behoeve van de doorstroming van het autoverkeer. Deze bouwsteen gaat uit van een middels (IVR) (intelligente verkeersregelinstallatie) geregeld kruispunt mogelijk in combinatie met een conflict vrije bypass met een inoogstroom richting Eindhoven. Deze aansluiting ligt binnen de gemeente Helmond en dient daarom ook nader te worden afgestemd met de gemeente Helmond.
- 0053 - Inrichting SvO laan als 50km/u**  
De SvO laan wordt in zijn geheel ingericht als een 50 km/u, zonder busbanen. Dit draagt bij aan de bereikbaarheid en doorstroming van het OV. Daarnaast wordt het overige autoverkeer gedwongen om langzamer te rijden, dit draagt bij aan de verkeersveiligheid. Het ruimtelijke van de SvO laan wordt kleiner dan in de huidige situatie, wat betekent dat meer ruimte ten goede kan komen aan bijvoorbeeld vergroening.
- 0065 - Knip voor auto's Opwettenseweg**  
De Opwettenseweg wordt afgesloten voor doorgaand autoverkeer, om sluipverkeer te voorkomen.
- 0066 - Inrichting SvO laan (buiten bebouwde kom) als 60 km/u**  
Het noordelijk deel van de SvO laan buiten de bebouwde kom gaat (van 80 km/u) naar een snelheidsregime van 60 km/h. De weg zal worden heringericht naar het nieuwe snelheidsregime. Op deze manier zal doorgaand verkeer worden ontmoedigd om door de kern van Nuuenen te rijden, maar de Oostelijke Randweg te nemen.
- 0067 - ETW 60 km/u Prinsenweier**  
De Prinsenweier wordt de nieuwe toegangsweg die de nieuwe Oostelijke Randweg verbindt met het oosten van Nuuenen. Deze weg wordt ingericht als een 60 km/u weg en middels een VR-kruispunt aangesloten ten behoeve van de bereikbaarheid van deze woonwijken.
- 0071 - Versterken SvO laan als hoofdgroenstructuur: bomenrij in middenberm**  
Wanneer de SvO laan in de toekomst een kleiner ruimtebeslag krijgt, kan de vrijkomende ruimte worden benut om plaatselijk een bomenrij te plaatsen in de middenberm. Dit draagt bij aan de ecologische waarde van de SvO laan, maar ook aan de ruimtelijke kwaliteit en het verminderen van hittestress.
- 0074 - Versterken groene sport- en speelplek Pastoorsmast**  
Wanneer de SvO laan in de toekomst een kleiner ruimtebeslag krijgt, kan de vrijkomende ruimte worden benut om deze sport- en speellocatie te vergroten. Struinroutes kunnen hier via de groene wallen mee verbonden worden ten behoeve van een verbeterde bereikbaarheid.
- 0079 - Zorgvuldige inpassing Oostelijke Randweg**  
De Oostelijke Randweg vormt in het bosgebied de overgangszone naar het bosgebied ten oosten van Nuuenen te liggen. Dit landschap bevat diverse waardevolle groenstructuren die zowel mogelijk ontzien of plaatselijk versterkt kunnen worden. Hier is een zorgvuldige landschappelijke inpassing gevraagd en een integraal landschapsplan voor het ontwerp van de nieuwe weg. De bebouwing van de weg is te miligeren door een (peels) verrijpte ligging van de weg. Het boscomplex kan plaatselijk versterkt worden door de aanplant van nieuw bos. Ook de overgangszone kan landschappelijk worden versterkt met passende beplanting.
- 0080 - Natuurcompensatie Oostelijke Randweg**  
Een Oostelijke Randweg zal hoe dan ook leiden tot een aantasting van Natuur Netwerk B1 brand (NNB). Dit dient plaatselijk gecompenseerd te worden, binnen die recreatiegebied.



**Legenda**

- bouwsteen langzaam verkeer (fietser en voetganger) (punt of lijn)
- bouwsteen gemotoriseerd verkeer (punt of lijn)
- indicatie mogelijke tracés Oostelijke Randweg (bouwsteen 15)
- bouwsteen OV, deelmobiliteit en Smart Mobility (punt of lijn)
- overige bouwstenen (punt of lijn)
- reeds vastgestelde bouwstenen (punt of lijn)
- #? voor deze bouwstenen wordt een extra analyse uitgevoerd